

# Olisinpa sylissäsi -huivi



Mysterineulonnan neljäs osa.

## NELJÄS OSA

### KEHYS

#### Erillinen ohje:

#### Vaakapunos (Latvian braid)

Luo yksi silmukka puikolle.

\*Neulo vasemman puikon toinen silmukka takareunasta oikein (neulottu silmukka jää puikolle), neulo vasemman puikon ensimmäinen silmukka oikein ja päästä sitten molemmat silmukat puikolta yhtäkaaa. Siirrä oikealta puikolta yksi silmukka takaisin vasemmalle puikolle\*  
Toista \* - \*, kunnes jäljellä on kaksi silmukkaa, neulo kaksi viimeistä silmukkaa oikein yhteen. Siirrä silmukkamerkit edetessä näin: kun tulet silmukkamerkille, ota silmukkamerkki pois, siirrä silmukka oikealta puikolta vasemmalle puikolle, aseta silmukkamerkki.

#### Poimitaan silmukat

Jatka värillä C.

Tee vaakapunon erillisen ohjeen mukaan (tällä kerroksella ei tehdä kavennuksia ja oe&t-lisäyksiä, joita tähän asti on tehty), am.

Lähde nyt poimimaan silmukoita huivin pitkältä sivulta.

Poimi yhteensä 158 silmukkaa, am [väri C osio 14 s, pitsiosio 31 s, raita 18 s, ympyrä 32 s, raita 18 s, pitsi 31 s, väri C osio 14 s].

Neulo seuraavaksi toisen pään silmukat tehden vaakapunosta (tällä kerroksella ei tehdä kavennuksia ja oe&t-lisäyksiä, joita tähän asti on tehty), am.

Lähde nyt poimimaan silmukoita huivin toiselta pitkältä sivulta. Poimi yhteensä 158 silmukkaa, am.

Neljä kulman silmukkamerkkiä asetettu (näiden on hyvä olla sellaisia merkkejä, jotka tunnustat erilaisiksi).

#### Lisäykset

Jatka värillä C.

Seuraavalla kerroksella tehdään lisäyksiä viiden silmukan välein huivin pitkälle sivulle ja kulmiin. Päihin tehdään lisäykset vain huivin kulmiin. Eli jokaisessa neljässä kulmassa tehdään lisäykset yksi silmukka ennen ja jälkeen silmukkamerkin.

**Pääty 1** 1 o, L1o, neulo oikein (siirrä kaksi keskustan sm:ä edetessä), kunnes jäljellä on 1 s ennen kulman merkkiä, L1v, 1 o, sm.

**Pitkä sivu 1** 1 o, L1o, 3 o, lk, \*5 o, lk\*, toista \* - \*, kunnes jäljellä on 4 s, 3 o, L1v, 1 o, sm.

**Pääty 2** 1 o, L1o, neulo oikein (siirrä kaksi keskustan sm:ä edetessä), kunnes jäljellä on 1 s ennen kulman merkkiä, L1v, 1 o, sm.

**Pitkä sivu 2** 1 o, L1o, 3 o, lk, \*5 o, lk\*, toista \* - \*, kunnes jäljellä on 4 s, 3 o, L1v, 1 o, sm.

[Työssä on nyt yhteensä 586 s, 191 s kummallakin pitkällä sivulla ja 102 s kummassakin päädyssä.]

#### Langankierrot kiertäen

Neulo seuraava kerros oikein, neulo kaikki langankierrot kiertäen. Tee päädyissä mallin mukaiset kavennukset, jotta päädyn muoto säilyy.

Neulo siis näin:

**Pääty 1** 2 o, 2 o yht, neulo oikein, kunnes jäljellä on 2 s ennen merkkiä, oe&t, 1 o, sm, neulo oikein merkille, sm, oe&t, neulo oikein, kunnes jäljellä on 4 s ennen kulman merkkiä, knk, 2 o, sm.

**Pitkä sivu 1** Neulo oikein, lk:t kiertäen, sm.

#### LYHENTEET

**2 o/n yht** Neulo 2 silmukkaa oikein/nurin yhteen.

**am/sm/pm** Aseta/siirrä/poista silmukkamerkki. Kerroksen vaihtumiskohdassa kannattaa käyttää muista silmukkamerkeistä erottuvaa silmukkamerkkiä.

**ic** Kahden silmukan i-cord eli putkineulos. Kerroksen alussa silmukat neulotaan oikein ja kerroksen lopussa nostetaan neulomatta lanka työn edessä.

**knk** Kahden noston kavennus. Nosta 2 silmukkaa neulomatta yksi kerrallaan kuin neuloisit ne oikein. Neulo silmukat takareunoista oikein yhteen.

**L1o** Oikealle kallistuva lisäys. Nosta kahden silmukan välinen vaakasuora lanka vasemmalle puikolle työn takakautta ja neulo se etureunasta oikein.

**L1v** Vasemmalle kallistuva lisäys. Nosta kahden silmukan välinen vaakasuora lanka vasemmalle puikolle työn etukautta ja neulo se takareunasta oikein.

**lk** Langankierto.

**oe&t** Neulo silmukka oikein ensin etureunasta ja sitten takareunasta (yksi silmukka lisätty).

**Pääty 2** Neulo kuten Pääty 1.

**Pitkä sivu 2** Neulo oikein, lk:t kiertäen, sm.

### **Vielä kerros oikeaa**

Kerroskoneen aikana asetetaan silmukkamerkit rajaamaan kulmakappaleet, jossa silmukat alkavat lisääntyä joka toisella kerroksella.

**Pääty 1** 1 o, L1o, 1 o, am neulo oikein (siirrä kaksi keskustan sm:ä edetessäsi), kunnes jäljellä on 2 s ennen kulman merkkiä, am, 1 o, L1v 1 o, sm.

**Pitkä sivu 1** 1 o, L1o, 1 o, am, neulo oikein, kunnes jäljellä on 2 s ennen kulman merkkiä, am, 1 o, L1v, 1 o, sm.

**Pääty 2** Neulo kuten Pääty 1.

**Pitkä sivu 2** Neulo kuten Pitkä sivu 1.

[Pitkillä sivuilla 193 s, päädyissä 104 s.]

## **MOSAIKKINEULE**

Värillä A.

### **Kerros 1**

**Pääty 1** Neulo oikein merkille (3 o), sm, 2 o yht, neulo oikein, kunnes jäljellä on 2 s ennen merkkiä, oe&t, 1 o, sm, neulo mosaiikkikaavio 2, sm, oe&t, neulo oikein, kunnes jäljellä on 2 s ennen merkkiä, knk, sm, neulo oikein merkille, sm.

**Pitkä sivu 1** Neulo oikein merkille (3 o), sm, \*neulo mosaiikkikaavio 3, am\*, toista \* - \* vielä 3 kertaa. Neulo seuraavat 27 s oikein, am, \*neulo mosaiikkikaavio 3, am\*, toista \* - \* vielä 2 kertaa, neulo mosaiikkikaavio 3, sm, neulo oikein merkille, sm.

**Pääty 2** Neulo kuten Pääty 1.

**Pitkä sivu 2** Neulo kuten Pitkä sivu 1.

### **Kerros 2**

**Pääty 1** 1 o, L1v, neulo oikein merkille, sm, neulo oikein merkille, sm, neulo mosaiikkikaavio 2, sm, neulo oikein (siirrä silmukkamerkki edetessäsi), kunnes jäljellä on 1 s ennen kulman merkkiä, L1o, 1 o, sm.

**Pitkä sivu 1** 1 o, L1v, neulo oikein merkille, sm, \*neulo mosaiikkikaavio 3, sm\*, toista \* - \* vielä 3 kertaa. Neulo oikein merkille, sm, \*neulo mosaiikkikaavio 3, sm\*, toista \* - \* vielä 3 kertaa, neulo oikein, kunnes jäljellä on 1 s ennen merkkiä, L1o, 1 o, sm.

**Pääty 2** Neulo kuten Pääty 1.

**Pitkä sivu 2** Neulo kuten Pitkä sivu 1.

Jatka värillä C.

### **Kerros 3**

**Pääty 1** Neulo oikein merkille, sm, 2 o yht, neulo oikein, kunnes jäljellä on 2 s ennen merkkiä, oe&t, 1 o, sm, neulo mosaiikkikaavio 2, sm, oe&t, neulo oikein, kunnes jäljellä on 2 s ennen merkkiä, knk, sm, neulo oikein merkille, sm.

**Pitkä sivu 1** Neulo oikein merkille, sm, \*neulo mosaiikkikaavio 3, sm\*, toista \* - \* vielä 3 kertaa. Neulo oikein merkille, sm, \*neulo mosaiikkikaavio 3, sm\*, toista \* - \* vielä 3 kertaa, neulo oikein merkille, sm.

**Pääty 2** Neulo kuten Pääty 1.

**Pitkä sivu 2** Neulo kuten Pitkä sivu 1.

### **Kerros 4**

**Pääty 1** 1 o, L1v, neulo oikein merkille, sm, neulo oikein merkille, sm, neulo mosaiikkikaavio 2, sm, neulo oikein (siirrä silmukkamerkit edetessäsi), kunnes jäljellä on 1 s ennen kulman merkkiä, L1o, 1 o, sm.

**Pitkä sivu 1** 1 o, L1v, neulo oikein merkille, sm, \*neulo mosaiikkikaavio 3, sm\*, toista \* - \* vielä 3 kertaa. Neulo oikein merkille, sm, \*neulo mosaiikkikaavio 3, sm\*, toista \* - \* vielä 3 kertaa, neulo oikein, kunnes jäljellä on 1 s ennen merkkiä, L1o, 1 o, sm.

**Pääty 2** Neulo kuten Pääty 1.

**Pitkä sivu 2** Neulo kuten Pitkä sivu 1.

\*\*\*

Jatka värillä A.

### **Kerros 5**

**Pääty 1** Neulo oikein merkille, sm, 2 o yht, neulo oikein, kunnes jäljellä on 2 s ennen merkkiä, oe&t, 1 o, sm, neulo mosaiikkikaavio 2, sm, oe&t, neulo oikein, kunnes jäljellä on 2 s ennen merkkiä, knk, sm, neulo oikein merkille, sm.

**Pitkä sivu 1** Neulo oikein merkille, sm, \*neulo mosaiikkikaavio 3, sm\*, toista \* - \* vielä 3 kertaa. Neulo oikein merkille, sm, \*neulo mosaiikkikaavio 3, sm\*, toista \* - \* vielä 3 kertaa, neulo oikein merkille, sm.

**Pääty 2** Neulo kuten Pääty 1.

**Pitkä sivu 2** Neulo kuten Pitkä sivu 1.

### **Kerros 6**

**Pääty 1** 1 o, L1v, neulo oikein merkille, sm, neulo

oikein merkille, sm, neulo mosaiikkikaavio 2, sm, neulo oikein (siirrä silmukkamerkit edetessäsi), kunnes jäljellä on 1 s ennen kulman merkkiä, L1o, 1 o, sm.

**Pitkä sivu 1** 1 o, L1v, neulo oikein merkille, sm, \*neulo mosaiikkikaavio 3, sm\*, toista \* - \* vielä 3 kertaa. Neulo oikein merkille, sm, \*neulo mosaiikkikaavio 3, sm\*, toista \* - \* vielä 3 kertaa, neulo oikein, kunnes jäljellä on 1 s ennen merkkiä, L1o, 1 o, sm.

**Pääty 2** Neulo kuten Pääty 1.

**Pitkä sivu 2** Neulo kuten Pitkä sivu 1.

Jatka värillä C.

### Kerros 7

**Pääty 1** Neulo oikein merkille, sm, 2 o yht, neulo oikein, kunnes jäljellä on 2 s ennen merkkiä, oe&t, 1 o, sm, mosaiikkikaavio 2, sm, oe&t, neulo oikein, kunnes jäljellä on 2 s ennen merkkiä, knk, sm, neulo oikein merkille, sm.

**Pitkä sivu 1** Neulo oikein merkille, sm, \*neulo mosaiikkikaavio 3, sm\*, toista \* - \* vielä 3 kertaa. Neulo oikein merkille, sm, \*neulo mosaiikkikaavio 3, sm\*, toista \* - \* vielä 3 kertaa, neulo oikein merkille, sm.

**Pääty 2** Neulo kuten Pääty 1.

**Pitkä sivu 2** Neulo kuten Pitkä sivu 1.

### Kerros 8

**Pääty 1** 1 o, L1v, neulo oikein merkille, sm, neulo oikein merkille, sm, neulo mosaiikkikaavio 2, sm, neulo oikein (siirrä silmukkamerkit edetessäsi), kunnes jäljellä on 1 s ennen kulman merkkiä, L1o, 1 o, sm.

**Pitkä sivu 1** 1 o, L1v, neulo oikein merkille, sm, \*neulo mosaiikkikaavio 3, sm\*, toista \* - \* vielä 3 kertaa. Neulo oikein merkille, sm, \*neulo mosaiikkikaavio 3, sm\*, toista \* - \* vielä 3 kertaa, neulo oikein, kunnes jäljellä on 1 s ennen merkkiä, L1o, 1 o, sm.

**Pääty 2** Neulo kuten Pääty 1.

**Pitkä sivu 2** Neulo kuten Pitkä sivu 1.

\*\*\*

Toista \*\*\* - \*\*\* eli värin A ja värin C kerroksia vuorotellen niin kauan, että olet neulonut mosaiikkikaaviot 2 ja 3 loppuun.

Katkaise väri A.

Neulo 1 krs nurin. Poista kaikki muut silmukkamerkit edetessäsi, paitsi kulmien merkit.

**Seuraava krs** 1 o, L1v, \*neulo oikein, kunnes jäljellä on 1 s ennen merkkiä, L1o, 1 o, sm, 1 o, L1v\* toista \* - \* kaksi kertaa, neulo oikein, kunnes jäljellä on 1 s ennen merkkiä, L1o, 1 o, sm.

Neulo 1 krs oikein, siirrä merkit edetessäsi.

**Seuraava krs** 1 n, L1v, \*neulo nurin, kunnes jäljellä on 1 s ennen merkkiä, L1o, 1 n, sm, 1 n, L1v\* toista \* - \* kaksi kertaa, neulo nurin, kunnes jäljellä on 1 s ennen merkkiä, L1o, 1 n, sm.

Neulo 1 krs oikein, siirrä merkit edetessäsi.

**Seuraava krs** 1 o, L1v, \*neulo oikein, kunnes jäljellä on 1 s ennen merkkiä, L1o, 1 o, sm, 1 o, L1v\* toista \* - \* kaksi kertaa, neulo oikein, kunnes jäljellä on 1 s ennen merkkiä, L1o, 1 o, sm.

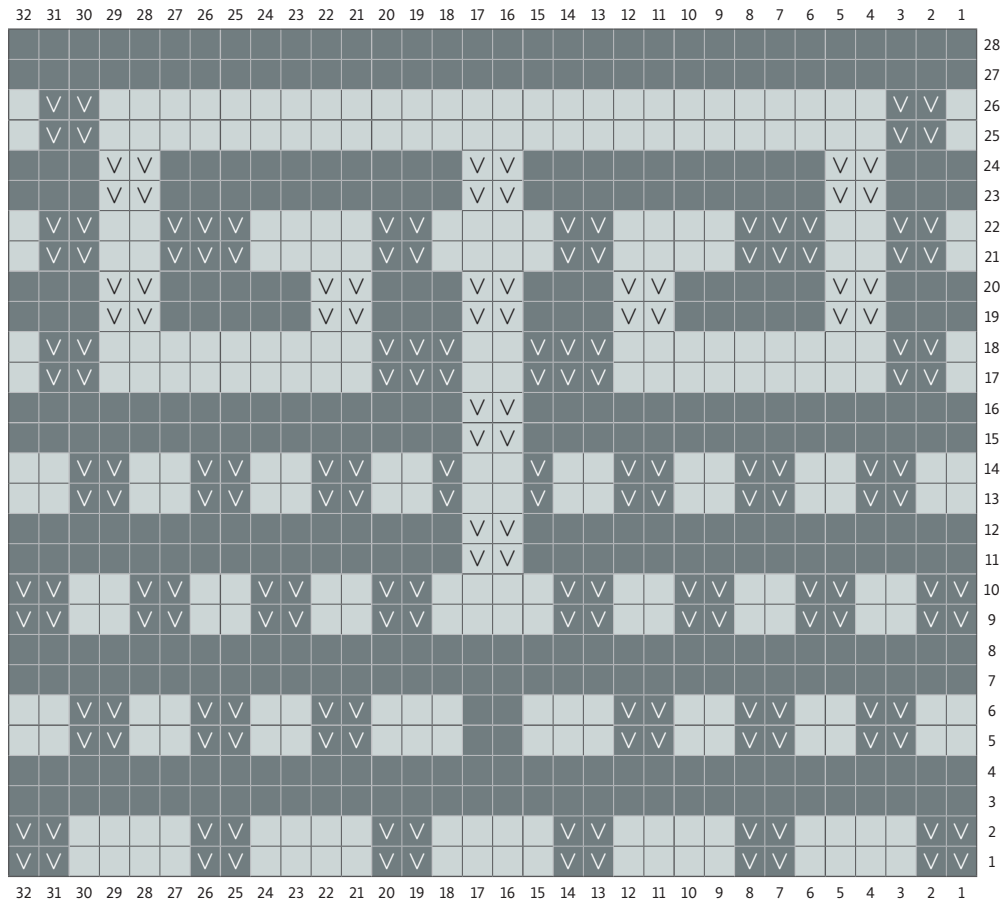
Päättele joustavaa päättelyä käyttäen, esimerkiksi näin:

\*Nosta 1 silmukka neulomatta, lk, neulo 1 o, vedä nostettu silmukka ja langankierto neulotun silmukan yli\*.

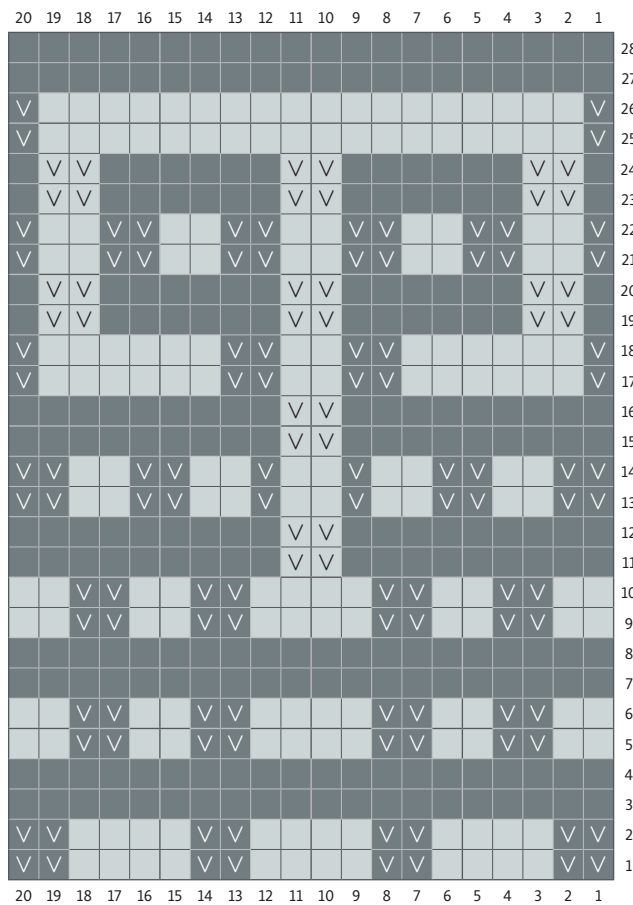
Toista \* - \*, kunnes kaikki silmukat on päätelty.

Viimeistele neule päättelemällä langanpäät. Kastele neule ja pingota se muotoonsa. ●

## MOSAIKKIKAAVIO 2



## MOSAIKKIKAAVIO 3



### KAAVIOAVAIN

- Väri A
- Väri C
- Neulo oikein
- V Nosta neulomatta

**Huom!**  
Neulo aina silmukat  
ruudun värillä.  
← ← ←